

ЭПИЛЯТОР

МОДЕЛЬ: RESC-32S



ИНСТРУКЦИЯ ПО ЭКСПЛУАТАЦИИ

Rolsen



Спасибо Вам за то, что Вы приобрели эпилятор Rolsen. Мы надеемся, что качество его работы доставит Вам удовольствие. Перед использованием прибора внимательно ознакомьтесь с инструкцией.

ОСНОВНЫЕ МЕРЫ БЕЗОПАСНОСТИ

- Держите устройство подальше от воды, во время пользования не дотрагивайтесь до него влажными руками. Оберегайте провод питания от повреждений.
- Перед очисткой устройства отключите провод питания от корпуса бритвы.
- Не используйте устройство на участках с поврежденной кожей, при варикозном расширении вен, вблизи родимых пятен, бородавок, при угревой сыпи без консультации с дерматологом. Людям с ослабленным иммунитетом, большим сахарным диабетом, гемофилией, СПИДом перед использованием устройства также рекомендуется получить консультацию врача.
- При использовании устройства может наблюдаться раздражение ножи. Это нормальная реакция на депиляцию волос. Проконсультируйтесь у врача, если раздражение не проходит в течение трех дней.
- Для предотвращения травм и повреждения устройства на время его использования не допускайте его контакта с волосами на голове, бровями, ресницами, одеждой, проводами, щетками и т.п.
- Не надавливайте сверху на неподвижные сетки бреющих головок, чтобы избежать их повреждения.
- Во избежание травм не пользуйтесь устройством, если повреждены внешние бреющие сетки, депиляторные диски или провод питания.
- Прибор не предназначен для использования лицами (включая детей) с пониженными физическими, психическими или умственными способностями или при отсутствии у них опыта и знаний, если они не находятся под контролем или не проинструктированы об использовании прибора лицом, ответственным за их безопасность. Дети должны находиться под присмотром для недопущения игры с прибором.
- Если устройство не работает должным образом, обратитесь в авторизованный сервисный центр.
- Используйте устройство только по назначению. Изделие предназначено только для бытового использования.



ОПИСАНИЕ:

- | | |
|--------------------------------|-------------------------|
| 1. Рабочая поверхность головки | 8. Щётка |
| 2. Головка эпилятора | 9. Мешочек для хранения |
| 3. Кнопка фиксации головок | 10. Зарядочный адаптер |
| 4. Кнопка включения | 11. Разъём для адаптера |
| 5. Индикатор зарядки | |
| 6. Крышка | |
| 7. Бритвенная головка | |



ПОДГОТОВКА К ИСПОЛЬЗОВАНИЮ

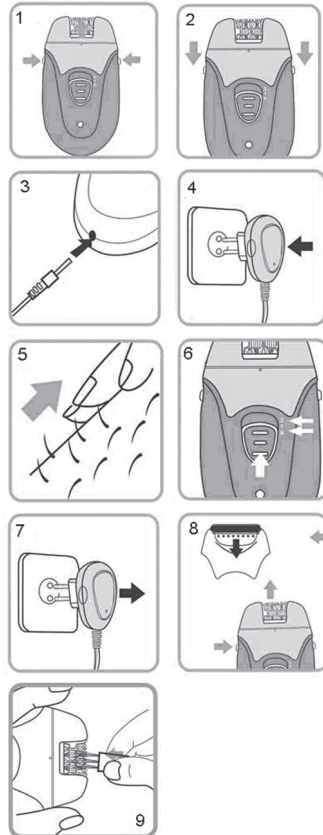
1. Убедитесь, что ваша ножа чистая и сухая. Не используйте крем до начала эпиляции
2. Процесс удаления волос протекает легче после принятия ванны, при условии, что кожа полностью высохла.
3. Если вы пользуетесь эпилятором в первый раз, рекомендуется начинать с участков кожи с редкими тонкими волосами, чтобы опробовать процесс эпиляции.
4. Процесс эпиляции вызывает некоторый дискомфорт, особенно в первое время использования,
5. После эпиляции рекомендуется использовать крем или лосьон для снятия раздражения кожи. Это позволит смягчить вашу кожу и придаст ощущение свежести. Не рекомендуется использовать спиртосодержащие лосьоны.

ЗАРЯДКА ЭПИЛЯТОРА

1. Вставьте разъем блока питания в розетку на корпусе устройства (рис 3).
2. Убедитесь, что прибор выключен. Подключите сетевую вилку блока питания к сети 220-240 В, 50 Гц (рис 4).
3. Загорится индикатор зарядки на корпусе прибора.
4. Время полной зарядки 8 ч. Время работы от полностью заряженного аккумулятора 20-30 мин.

ИСПОЛЬЗОВАНИЕ ПРИБОРА

1. Установите сменную головку эпилятора или бритвы на корпус устройства. Для съема сменных головок необходимо нажать на кнопку фиксации головки на обратной стороне прибора и снять сменную головку. При установке головок нужно нажать на кнопку фиксации головки и вставить сменную головку (рис 1,2).
2. Во время процесса депиляции приподнимайте волосы с поверхности кожи свободной рукой (рис 5).
3. Держите устройства перпендикулярно поверхности кожи, перемещая его по направлению против роста волос.
4. Не прижимайте сильно устройство к поверхности кожи!
5. После использования выключите устройство, нажав кнопку включения/выключения, отключите блок питания от сети (рис. 6,7)



ХРАНЕНИЕ И ТРАНСПОРТИРОВКА

Храните прибор в сухом, недоступном для детей месте. При транспортировке, положите прибор в специальный футляр или в оригинальную коробку.

ОЧИСТКА

Регулярно очищайте поверхность бреющей сетки и депиляторных дисков, используя щетку, входящую в комплект поставки.

ВНИМАНИЕ! Никогда не используйте воду, а также сильные растворители для очистки устройства.

Не пытайтесь разбирать эпиляторную головку, это приведет к выходу из строя сжимающую пружину.

ТЕХНИЧЕСКИЕ ХАРАКТЕРИСТИКИ

Мощность1,5 Вт
Напряжение~ 220В, 50Гц
Зарядка.....8 ч

РАСШИФРОВКА СЕРИЙНОГО НОМЕРА

дата производства	технический код	серийный номер
****	AA	*****
месяц	год	

ГАРАНТИЯ И РЕМОНТ

1. В случае повреждения сетевого шнура его необходимо заменить только в торговой организации или в уполномоченном сервисном центре компании Rolsen, или в сервисном центре с персоналом аналогичной квалификации, чтобы обеспечить безопасную эксплуатацию прибора.
2. Для проверки или ремонта прибора всегда обращайтесь в уполномоченный сервисный центр компании Rolsen. Вследствие неквалифицированного ремонта эксплуатация прибора может стать чрезвычайно опасной для пользователя.

Гарантия не может быть предоставлена при:

- Механических и тепловых повреждениях устройства и шнура.
- Наличии следов самостоятельной разборки прибора.

Срок службы прибора 3 года

Адреса близлежащих сервисных центров вы можете узнать у нашего оператора, позвонив по телефону 8-800-200-56-01 (звонок по России бесплатный).

Производитель оставляет за собой право в любой момент без обязательного извещения вносить изменения в дизайн и технические характеристики товара.

Производитель: HONGKONG FLATT CORP., LTD. КНР, Восточный Ксинтанди
Дзиангдонг Дистрикт, провинция Жедзианг, Нингбо, 6-206

Уполномоченный представитель ООО «Союз-Сервис». Претензии потребителей направлять по адресу: ООО «Союз-Сервис», 125080, Москва, Волоколамское шоссе, д.15/22, а/я 24, телефон 8-800-200-56-01

Сертификат соответствия
№ТС RU C-CN.ME10.B.03527
Серия RU №0268761 от 08.09.2015



Информационный центр ROLSEN-Россия: 8-800-200-56-01
125080, Москва, а/я 24

Информационный центр ROLSEN

тел.: 8-800-200-56-01

www.rolsen.ru www.rolsen.com

Rolsen